

ZONA ELECTORAL N° 18 PALMIRA

- ✓ CONVOCATORIA A ELECCIONES
- ✓ PLANCHAS DE VOTACIÓN
- ✓ REGLAMENTO DE ELECCIONES

ELECCIÓN DE DELEGADOS
2010 - 2013



Encuentre aquí los
candidatos de su zona
electoral.

Elección de Delegados
marzo 26 a 28
de 2010

Su voto le
permitirá participar
en el sorteo de 25
computadores
Mini Note HP



AUTORIZADO Y CONTROLADO POR
LA EMPRESA TERRITORIAL PARA LA SALUD
ETESA
MINISTERIO DE LA PROTECCIÓN SOCIAL

SU VOTO ES UN DERECHO, HAGA USO DE ÉL.

TODOS CONSTRUIMOS EL FUTURO DE COOMEVA,
SU VOTO DECIDE. VOTE RESPONSABLEMENTE.



Para apoyarlo(a) en el proceso de votación usted cuenta con:

- Página Web **www.comeva.com.co**: Consulte allí su habilidad, la ubicación de las urnas electrónicas, los candidatos de su zona electoral y todo lo relacionado con el proceso de elecciones.
- Línea de información nacional gratuita: **01 8000 91 00 11**
- Correo electrónico: **elecciondelegados@comeva.com.co**

PLANCHAS DE VOTACIÓN

Plancha N° 1



Cabeza de plancha

Mariano Jaramillo Caicedo

Profesión/Ocupación: Licenciado en Matemáticas y Física

Último cargo laboral: Supervisor de Educación

Empresa: Alcaldía de Palmira - Secretaría de Educación

Último cargo dirigencial en Coomeva:

Delegado, Vicepresidente Comité Administrativo Palmira, Comité Nacional de Educación, Miembro Comisión Nacional de Reforma de Estatutos

PRINCIPALES:

Mariano Jaramillo Caicedo

Licenciado en Matemáticas y Física

Nicolás Serrano Plaza

Químico

Hoover de Jesús Hurtado Marín

Derecho

SUPLENTE:

Luis Bernardo Sáenz Ruiz

Lic. en Educación Básica

Juan Carlos Echeverry Palacio

Medicina

César Tulio Trujillo

Lic. en Español y Literatura

Plancha N° 2



Cabeza de plancha

Luis Alfredo Díaz Cadavid

Profesión/Ocupación: Empresario Independiente

Último cargo laboral: Asesorías Profesionales en Seguros e Inversiones

Empresa: Empresario Independiente

Último cargo dirigencial en Coomeva:

PRINCIPALES:

Luis Alfredo Díaz Cadavid

Empresario Independiente

Alexander Campo Arana

Contador Público

Mauricio Sakae Tanaka Tanaka

Ingeniero Industrial

SUPLENTE:

Lilia María Rojas Burgos

Esp. Mercadeo Global

Margarita Rosa Polanco Borrero

Esp. Prof. Salud

Luisa Fernanda Laverde Figueroa

Tecnología Agropecuaria

Plancha N° 3



Cabeza de plancha

Elmer Arboleda Olarte

Profesión/Ocupación: Bacteriología

Último cargo laboral: Propietario

Empresa: Elmer Arboleda & Cia. S. en C.S.

Último cargo dirigencial en Coomeva:

Miembro Suplente Comité Administrativo

PRINCIPALES:

Elmer Arboleda Olarte

Bacteriología

Julio César Tilano Lozano

Lic. en Educación Básica

SUPLENTE:

Hernán Vergara Restrepo

Lic. en Educación Básica

Paula Andrea Jaramillo Alegrías

Contador Público

Plancha N° 4



Cabeza de plancha
Germán Eduardo Storino Pérez

Profesión/Ocupación: Medicina

Último cargo laboral: Médico

Empresa: Clínica Palmira S.A. y Comfandi

Último cargo dirigencial en Coomeva:

Delegado, Miembro Principal Comité Administrativo y Miembro Comisión Nacional de Reforma de Estatutos

PRINCIPALES:

Germán Eduardo Storino Pérez

Medicina

Alonso Andrade Suache

Derecho

Gema Graciela Prado Burbano

Lic. en Educación Básica

SUPLENTE:

María Mercedes Ocanegra Rengifo

Tec. Auxiliar en Odontología

Mercedes Pérez Roldán

Mg. Criminología

María Fernanda Aluma Arango

Med. Cirujano

ELECCIÓN DE DELEGADOS 2010 - 2013



¿Quién puede votar?

Los asociados hábiles, es decir, aquellos que al 4 de diciembre de 2009 se encontraron al día en sus obligaciones con Coomeva. También pueden votar los nuevos asociados que hayan ingresado entre el 5 de diciembre de 2009 y el 26 de enero de 2010 y que estén al día en sus obligaciones con Coomeva.

Consulte su habilidad en www.coomeva.com.co

¿Cómo puedo votar?

Urna electrónica con huella dactilar:

Asista personalmente a las oficinas de Coomeva Financiera en la Zona Electoral N° 18 Palmira, en la Sede Nacional Coomeva "Uriel Estrada Calderón" y en la oficina Coomeva del Centro Comercial Chipichape en Cali y realice su voto. Sólo necesita llevar su cédula de ciudadanía, en original o contraseña. No se aceptan fotocopias, así estén autenticadas.



¿Cuándo puedo votar?

Las elecciones se realizarán durante tres días consecutivos a partir del viernes 26 de marzo hasta el domingo 28 de marzo de 2010.

Horario de votación:

Los tres días de 8:00 a.m. a 6:00 p.m. en jornada continua.

INSTRUCTIVOS DE VOTACIÓN



URNA ELECTRÓNICA



1 El (la) votante ingresa al sitio de votación donde el operador de la urna electrónica le solicita la cédula o documento de identidad registrado.



2 El operador activa la operación de captura, valida los datos del votante y verifica su habilidad.



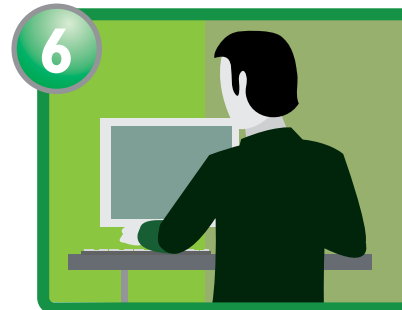
3 El operador procede a realizar la captura de las huellas de los dedos índice derecho e izquierdo del asociado(a).



4 El operador verifica las huellas y consulta al asociado su voluntad de utilizarlas además como identificación y autenticación para validar transacciones con cualquiera de las empresas del Grupo Empresarial Coomeva.



5 El operador activa la aplicación de votación y cede su puesto de trabajo al asociado para que vote.



6 El sistema despliega las planchas de la Zona Electoral, mostrando los números de las planchas y los nombres y fotos de los cabezas de plancha por los cuales puede ejercer su derecho al voto, así como la opción de voto en blanco.



7 El asociado selecciona el número de la plancha y presiona la tecla ENTER. Una vez ingresado el voto, el sistema le indica el número de la plancha y el nombre del cabeza de plancha y le solicita confirmación de su voto, digitando uno (1) para SI y dos (2) para NO.



8 Si la respuesta es positiva el operador procede a atender al siguiente asociado repitiendo el ciclo.