

A woman with a long braid, wearing a yellow tennis tank top and a white visor, is shown in profile on a clay tennis court. She is holding a bright green tennis ball in her right hand. In the background, a young boy in a green shirt and dark shorts is also on the court, holding a tennis racket. The court is surrounded by a wooden fence and lush green trees under a clear sky.

PROTOCOLO PARA LA PRÁCTICA DEL TENIS EN TIEMPOS DE COVID-19



LAKE HOUSE
Resort, Country Club & Spa

Abstente de practicar tenis si:



Has estado en contacto en los últimos 14 días con alguien positivo en COVID – 19.



Tienes o tuviste en los últimos 14 días síntomas como fiebre, secreción nasal, tos seca o dificultad respiratoria.



Estás dentro del grupo de riesgo establecido por el Ministerio de salud o tienes alguna pre-existencia.

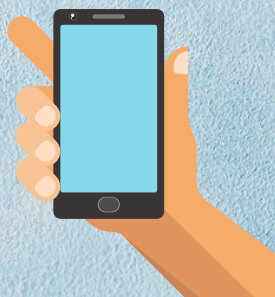


LAKE HOUSE
Resort, Country Club & Spa

Horarios de juego autorizados

Martes - Domingo de 06:30 a.m.- 5:00 p.m.

24:00



Deberás solicitar tu turno de práctica o clase con mínimo 24 horas de anterioridad.

Reservalo mediante un mensaje de whatsapp al **316 8470083**.

Se informarán los turnos aprobados el día anterior a la programación del juego, alrededor de las 4:00 p.m.



LAKE HOUSE
Resort, Country Club & Spa

Turnos

Asegúrate de hacer reserva el día que tengas permitido movilizarte según las reglas establecidas por las entidades locales.

Una vez tu turno sea aprobado, deberás leer cautelósamente las instrucciones para su práctica.

Para garantizar la seguridad de todos te compartiremos una encuesta al momento de tu reserva y deberá ser diligenciada el día de la práctica antes de ingresar al club. Así mismo, deberás firmar un consentimiento informado en el que asumes la responsabilidad de salir a entrenar y que conoces el riesgo de contagio. Al ingreso deberás mostrar prueba de la encuesta diligenciada.



[Clic aquí para ver nuestro video demostrativo de ingreso](#)



LAKE HOUSE
Resort, Country Club & Spa

Ten en cuenta



Los turnos se asignarán de 45 minutos, previamente se realizará una desinfección de implementos de 15 minutos, antes de continuar al siguiente turno.

Solo se permitirá la práctica de este deporte a personas entre los 18 y 69 años.

En una cancha nunca podrán haber más de tres personas. Dos jugadores y el entrenador.

Por prevención, inicialmente no habrá caddies recoge-bolas.

Debes portar tu kit de protección como tapabocas, alcohol y así mismo implementos de limpieza para tu equipo.



LAKE HOUSE
Resort, Country Club & Spa

Ten en cuenta



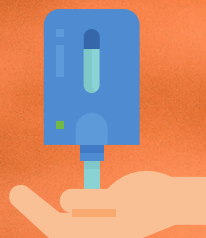
Debes contar con tu hidratación e implementos deportivos. Éstos deberán ser de estricto uso individual.



En lo posible realiza cada práctica con tournagrips y pelotas nuevas.



Evitá saludar de mano en los partidos, este saludo es reemplazado por un choque de raquetas.



En cada cancha habilitada tendremos gel antibacterial para que la uses durante tu practica.



Inicialmente no se abrirá la práctica de la modalidad dobles.



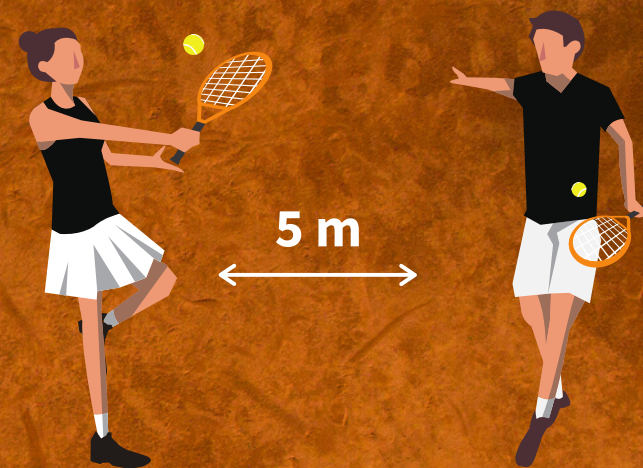
LAKE HOUSE
Resort, Country Club & Spa

Recomendaciones

Debes usar el **tapabocas** antes y después del juego y mientras te desplazas en las instalaciones del Club.



Mantén la **distancia** de **5 m** con otras personas dentro de la cancha, al igual que a la entrada y salida de esta. **Fuera** de las canchas debes mantener una distancia mínima de **2 metros** con otras personas.

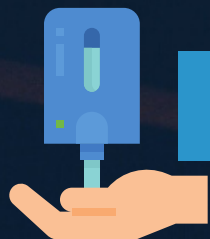


Deberás **desinfectar tus manos** en la portería y en cada cambio de lado de cancha dentro de esta. Y deberás lavar tus manos a la entrada del kiosco tenis.



LAKE HOUSE
Resort, Country Club & Spa

Puntos de desinfección



Dispensadores de gel glicerinado



Portería
En cada cancha



Lavado de manos



Baños recepción
Entrada kiosco



Tapetes de desinfección de zapatos



Portería
Entrada kiosco



Desinfección de llantas

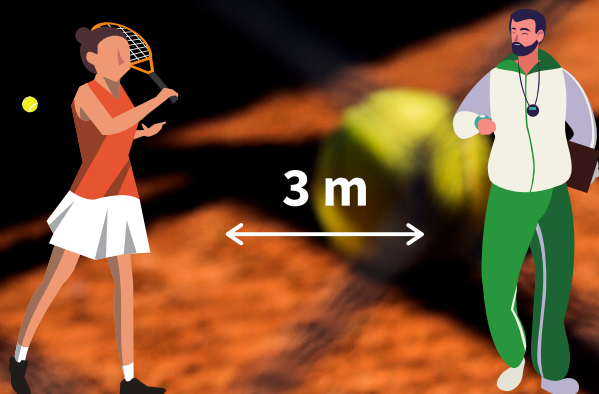


Portería



LAKE HOUSE
Resort, Country Club & Spa

Clases



El profesor debe permanecer a **3 m** de **distancia** del alumno, y haciendo uso de los elementos de protección personal

El profesor será el único encargado de juntar las pelotas. Los alumnos pueden ayudar enviándola con la raqueta, a una zona elegida por el profesor.



Cada alumno tendrá un espacio determinado en la cancha llamado **zona segura**, para dejar su implementación e hidratación.



El profesor deberá lavar sus manos entre clases.



LAKE HOUSE
Resort, Country Club & Spa

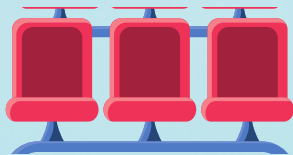
Nuestra salud está en tus manos



Al entrar y salir de la zona de práctica aplica el proceso de **desinfectar** implementos deportivos, objetos personales y zapatos.



Se **prohíbe** el uso de celulares, joyas, cadenas y aretes en zonas de entrenamiento.



Están prohibidas las reuniones entre deportistas, y así mismo las sillas colectivas.



No será prestado el servicio de duchas.



Debes retirarte inmediatamente termine tu práctica o clase.



LAKE HOUSE
Resort, Country Club & Spa

Para solicitar alimentos y bebidas

Este servicio estará disponible para los deportistas bajo el concepto Take Away.

Al momento de ingresar, te daremos un código QR que también será enviado por whatsapp y canales digitales, para la revisión de nuestra carta de combos y bebidas.

Una vez escojas tu opción favorita, envíanos tu pedido al 316 4819825 aclarando punto de entrega (hay habilitados dos espacios: Hoyo 19 y Kiosco tenis) y hora de recolección. Estos productos deben ser cancelados en portería, en el lobby o en el hoyo 19 al momento de ingresar.

Aún no está autorizado el servicio a la mesa y recuerda que todos los pagos deben hacerse con tarjeta debito, credito o pago en linea (en desarrollo).



LAKE HOUSE
Resort, Country Club & Spa