

# Guía Médica

PROGRAMA

AMBULATORIO

ESENCIAL



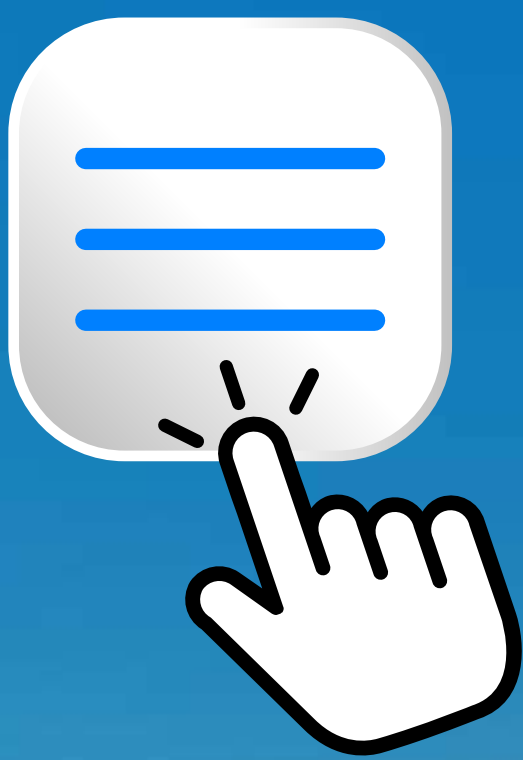
INICIA AQUÍ 




# Bienvenido(a) a

## Coomeva Medicina Prepagada

Acompañamos a nuestros usuarios para mejorar su calidad de vida y bienestar en salud. Somos la mejor elección de aseguramiento voluntario en el país porque somos más que planes de salud, somos el conjunto de un bienestar con sentido, que busca darte salud a ti y a los tuyos los 365 días del año por medio de soluciones integrales en todos los momentos de tu vida.



Haz **clic aquí** y selecciona dentro del menú el tema que requieras. Cuando necesites regresar al menú principal solo busca este **botón**  al final de cada página.







## GUÍA MÉDICA/PROGRAMA AMBULATORIO ESENCIAL



**Somos más que  
un plan de salud**



**Canales de  
comunicación**



**Acceso a los  
servicios médicos**



**Coberturas y periodos  
de carencia**



**Cupones de pago  
directo**



**Otros servicios  
de atención**



**Beneficios  
especiales**



**Directorio  
Médico**





## GUÍA MÉDICA/PROGRAMA AMBULATORIO ESENCIAL



## Somos más que un plan de Salud

### CUIDAMOS Y QUEREMOS

a nuestros usuarios, a través del acompañamiento y la protección temprana de sus estados de salud:



Porque desde el año 1974 estamos presentes en el mercado de aseguramiento voluntario en salud.



Porque brindamos la libertad de elegir entre un portafolio de profesionales en centros médicos propios y adscritos a nivel nacional, de acuerdo a tu programa.



Porque innovamos a través de nuevos productos diseñados y ajustados a las necesidades de diversos públicos, ampliando así las posibilidades para que el aseguramiento voluntario llegue a más hogares colombianos.



Porque construimos y generamos credibilidad en todas nuestras actuaciones, con la intención de superar las expectativas de servicio, brindando respuestas oportunas y generando ambientes de tranquilidad y fidelidad a través de un equipo idóneo, calificado y altamente comprometido con tu salud y tus requerimientos.



Por nuestro modelo de salud que permite, el aprendizaje adecuado sobre el autocuidado, la actividad física, la alimentación saludable, el descanso, el bienestar emocional, junto a una sexualidad activa y responsable y el cambio en el estilo de vida.





## GUÍA MÉDICA/PROGRAMA AMBULATORIO ESENCIAL



Porque estamos a disposición para asesorarte en todo momento a través de nuestros canales virtuales o presenciales y por nuestra diversidad en la oferta de medios de pago para realizar tus transacciones de forma ágil y segura.



Porque cuentas con consultas médicas ilimitadas en diferentes modalidades de prestación (presencial, domiciliario o bajo prácticas de telemedicina), con acceso directo y sin remisión.



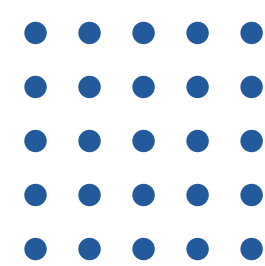
Porque a través de este programa puedes acceder a los servicios a partir del primer día, sin periodos de carencia.



Porque sí eres asociado a nuestra Cooperativa Coomeva recibirás beneficios adicionales con tarifas y descuentos especiales.



Porque este programa contempla los servicios ambulatorios y otros beneficios agregados para proteger la salud de una manera más amplia.



**POR ESO Y MUCHO MÁS:  
¡SOMOS MÁS  
QUE UN PLAN  
DE SALUD!**







### Canales de comunicación

Coomeva Medicina Prepagada S.A. ha dispuesto para la atención de tus inquietudes, necesidades y sugerencias diversos canales a los que puedes acceder y recibir una atención amable, oportuna y segura; brindando soluciones desde cualquier lugar, a través de nuestras plataformas tecnológicas como un avance a la evolución del entorno en el que nos movemos.

**Te invitamos a conocer cada uno de nuestros diversos medios de comunicación y sus funcionalidades**





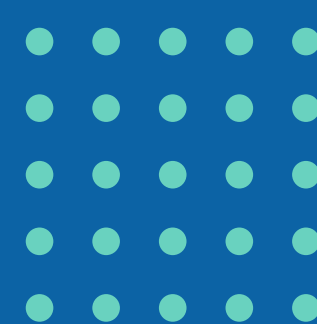


# Coomeva Medicina Prepagada

## GUÍA MÉDICA/PROGRAMA AMBULATORIO ESENCIAL



### CANALES VIRTUALES



### OFICINA VIRTUAL Y APP COOMEVA MP

Este medio está diseñado para que te conectes con la respuesta que buscas con un solo clic así:

#### Portal Oficina Virtual

- 1 Ingresa desde la página WEB:

<https://medicinaprepagada.coomeva.com.co>

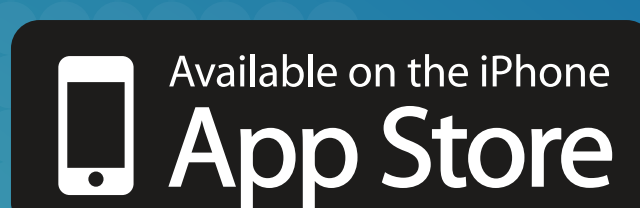


- 2 Escoge en el botón superior la opción: Servicios en Línea
- 3 Selecciona la opción: Oficina Virtual

#### App Móvil – App Coomeva MP



¡Descárgala aquí ya!



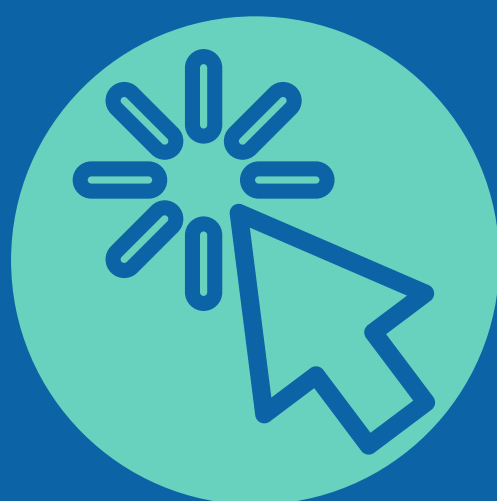
Volver al Menú Principal







## GUÍA MÉDICA/PROGRAMA AMBULATORIO ESENCIAL



### Contenido de **CANALES VIRTUALES**



Directorio  
Médico



Autorizaciones  
Médicas



Certificados  
de Afiliación y  
Retención



Carné  
Virtual



Actualización  
de Datos



Citas  
Médicas



Pago Estado  
de Cuenta  
Plan Familiar



Asistente  
Virtual SARA



Consultas  
Dr. Félix



Revista  
Salud Virtual



Contáctanos/  
Canales de Atención



Volver al  
Menú Principal







## GUÍA MÉDICA/PROGRAMA AMBULATORIO ESENCIAL



### Directorio Médico

En esta opción podrás conocer rápidamente la red de atención médica que tenemos disponible en cada ciudad y a nivel nacional según tu programa, donde podrás hacer búsquedas de diferentes formas y agendar los servicios de tu necesidad.

Encuentra con facilidad el especialista o institución que necesitas a través de:







- <https://medicinaprepagada.comeva.com.co>
- **APP Coomeva MP**
- **Oficina Virtual**

**Accede aquí**

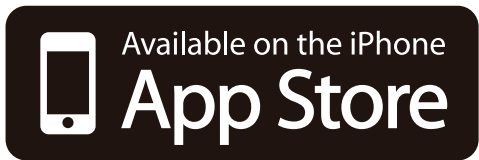


### Autorizaciones Médicas



-  Ingresa desde tu App Coomeva MP u Oficina Virtual Usuarios.
-  Selecciona la opción Autorizaciones.
-  Escanea o toma una foto de la orden médica y la historia clínica que te entregó tu médico. Guárdalos en formato .pdf o .jpg.
-  Diligencia los campos solicitados y adjunta los archivos escaneados.
-  Haz clic en guardar y toma nota del número de radicación.
-  Recibirás una notificación al correo con la respuesta de tu solicitud.

**Descarga la APP aquí:**



**Volver al  
Menú Principal**







## GUÍA MÉDICA/PROGRAMA AMBULATORIO ESENCIAL



### Certificados de Afiliación y Retención

Esta opción te permite generar el certificado de retención en la fuente para la sustentación de asuntos tributarios del contratante, así mismo, te permite la generación del certificado de afiliación con el estado vigente.



### Carné Virtual

Por medio de esta opción podrás acceder o descargar tu carné o el de tus beneficiarios, esta opción es muy útil ya que podrás presentarlo de manera virtual para la atención del servicio con el centro médico o la red adscrita a tu programa.



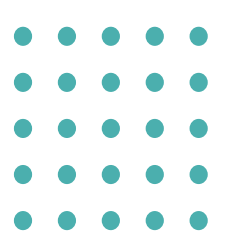
### Actualización de Datos

Por medio de esta opción puedes actualizar tus datos personales como teléfono, dirección y correo electrónico para que recibas toda nuestra información de manera oportuna.



### Citas Médicas

Este medio te proporciona la posibilidad de agendar la cita de tu preferencia en los centros médicos de atención primaria, una vez hayas realizado el registro como contratante o como afiliado, solo debes seleccionar el integrante del grupo familiar, diligenciar los datos solicitados, escoger el tipo de consulta médica deseada, profesional médico, la fecha de tu disponibilidad y agendar la cita. Recibirás un recordatorio vía mensaje de texto a tu celular que te permitirá tener presente la fecha de la atención médica.



Volver al  
Menú Principal





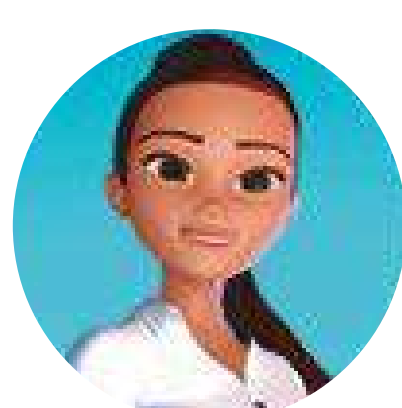


## GUÍA MÉDICA/PROGRAMA AMBULATORIO ESENCIAL



### Pago Estado de Cuenta Plan Familiar

Este link te facilitará la realización de pagos en línea por operadores de pago como **PSE** u otros medios de pago.



### Asistente Virtual SARA

Con Sara, resuelve tus dudas sobre trámites administrativos y coberturas de nuestros programas las 24 horas, los 7 días de la semana.

Conócela en <https://medicinaprepagada.coomeva.com.co>, por  como **Asistente Sara**, a través de nuestra **App Coomeva MP** y **Oficina Virtual**.



I am Sorry !!!!!



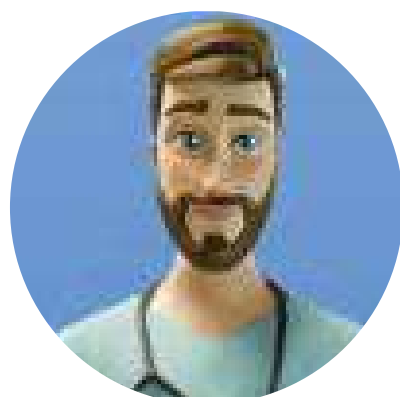
Volver al  
Menú Principal



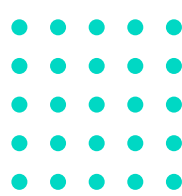




## GUÍA MÉDICA/PROGRAMA AMBULATORIO ESENCIAL



### Consultas Dr. FÉLIX



¡Sin salir de casa!, con el Dr. Félix podrás obtener ayuda en los siguientes servicios:



#### Asistencia Médica Virtual

Atención con médico general por medio de chat o videollamada.  
Horario: Lunes a Domingo de 7:00 a.m. a 7:00 p.m.



#### Teleorientación

Médico en línea 24/7



#### Chat en Línea

Consulta temas relacionados con medicina y salud en general.



### Revista Salud Virtual

Te brindamos la oportunidad de conocer las últimas novedades en tratamientos médicos, consejos saludables, alternativas de prevención de enfermedades y otros temas de salud de interés familiar ingresando a:

<https://revistasaludcoomeva.co>



Autocuidado



Alimentación



Deporte



Bienestar mental



Niños y Juventud



Tecnología



Recreación y Ocio



Cultura



Volver al  
Menú Principal







## GUÍA MÉDICA/PROGRAMA AMBULATORIO ESENCIAL



### Contáctanos

Al ingresar a esta opción, con tan solo pulsar el número de teléfono asociado a la ciudad de tu ubicación, se activará el contacto con un agente de servicio que te apoyará en temas relacionados con trámites, información general, coberturas y demás manifestaciones del afiliado.



### Página Web

- Encontrarás la posibilidad de realizar cotización y afiliación a nuestros programas, información acerca de nuestros productos y servicios con sus diferenciales, novedades importantes, tutoriales de nuestros canales y principales alianzas.
- Así mismo, si tienes alguna solicitud, sugerencia, felicitación, queja o reclamo, compártela con nosotros accediendo a nuestro sistema, a través del enlace **Contáctanos/Canales de atención** opción “registra tu caso”, y permítenos mejorar continuamente la calidad de nuestros servicios.

**Ingresa:**

<https://medicinaprepagada.comeva.com.co/>



Volver al  
Menú Principal



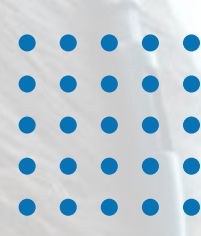




## GUÍA MÉDICA/PROGRAMA AMBULATORIO ESENCIAL



### Canales Telefónicos Y WHATSAPP



**Atención Telefónica:** Llamando a nuestro servicio de Línea Informadora recibirás atención durante las **24 horas** del día para los siguientes servicios:

- Información general.
- Recepción de manifestaciones sobre el servicio.
- Horario de atención en nuestros puntos de experiencia.

### Líneas Informadoras

Barranquilla	Bogotá
<b>(605) 385 3165</b>	<b>(601) 743 5485</b>
Bucaramanga	Cali
<b>(607) 697 3350</b>	<b>(602) 489 0073</b>
Cartagena	Medellín
<b>(605) 693 9853</b>	<b>(604) 604 4507</b>
Pereira	Tuluá
<b>(606) 340 2635</b>	<b>(602) 235 9483</b>
Valledupar	Resto del país
<b>(605) 588 5699</b>	<b>01 8000 931 666</b>

Agrega nuestro número a tu **WhatsApp**



# 317 224 0794

donde podrás realiar las siguientes gestiones:



**Autorizaciones  
médicas**

Lunes a Viernes  
7:30 a.m a 8:00 p.m



**Trámites  
administrativos,  
certificados, pagos  
o inquietudes**

Lunes a Viernes  
7:30 a.m a 8:00 p.m



**Comprar  
planes de salud**

Horario de oficina:  
7:30 a.m a 12:30 p.m  
2:00 pm a 6:00 p.m



Volver al  
Menú Principal







## GUÍA MÉDICA/PROGRAMA AMBULATORIO ESENCIAL



### Canales PRESENCIALES

**Atención personalizada:** En nuestros puntos de experiencia Coomeva Medicina Prepagada S.A. tienes a tu disposición personal altamente capacitado para la solución integral de tus necesidades generando experiencias memorables en todo lo correspondiente a:

Información sobre acceso, coberturas, red de prestadores de nuestro servicios de Salud.

Orientación sobre el pago de cuota mensuales, estados de cuenta y demás aspectos financieros de tu contrato.

Recepción de solicitudes de reembolso y actualización de datos.

Trámite de solicitudes y sugerencias.

Gestión y autorización de órdenes médicas.

El listado de puntos de experiencia y horarios de atención lo podrás encontrar consultando nuestra página web **<https://medicinaprepagada.coomeva.com.co>** accediendo a través del enlace Contáctanos/Canales de atención.



Volver al  
Menú Principal







## GUÍA MÉDICA/PROGRAMA AMBULATORIO ESENCIAL



### Acceso al Centromédico

La experiencia que *deseas*

A continuación, encontrarás el paso a paso para hacer uso de los servicios médicos, de acuerdo con las coberturas del **Programa Ambulatorio Esencial**.

#### ASPECTOS GENERALES:

- Lleva siempre tu documento de identidad y tu carné (recuerda que de no contar con este al momento de la cita puedes descargarlo en la aplicación **App Coomeva MP** o en la **Oficina Virtual**).
- Solo procederán solicitudes de afiliados en estado activo.
- Recuerda actualizar tus datos a través de nuestros diferentes canales: App, oficina virtual, línea de información o punto de experiencia.
- Para los servicios que requieren autorización por parte de Coomeva Medicina Prepagada S.A., estos deben gestionarse dentro de los treinta **(30) días** calendario siguientes a la fecha de expedición de la orden por parte del médico tratante.
- Dependiendo del tipo de solicitud, Auditoría Médica podrá solicitar documentos adicionales que soporten el proceso de autorización.
- La autorización de Coomeva Medicina Prepagada S.A. tiene treinta **(30) días** de validez a partir de la fecha de expedición para la realización del servicio.
- Para aquellos casos en que no hagas uso de los servicios durante los treinta **(30) días** siguientes a la autorización, éstos serán anulados y deberás proceder a realizar una nueva solicitud, sustentada con una valoración médica que cumpla los tiempos de prescripción indicados anteriormente.
- Así mismo, deberás tramitar nuevamente la autorización cuando desees cambiar el profesional o la entidad con la cual se autorizó inicialmente el servicio.



Volver al  
Menú Principal







## GUÍA MÉDICA/PROGRAMA AMBULATORIO ESENCIAL

### Descripción de Coberturas y Acceso al Servicio:



#### Servicios de Consulta Ambulatoria:

**Consulta Médica General, Domiciliaria, Especializada, Alternativa, de Nutrición, Psicología, Optometría y Ortóptica:**

- Estos servicios no requieren de trámite de autorización previo por parte del afiliado.  
Ingresa a la **Oficina Virtual** a través del Portal Web **<https://medicinaprepagada.comeva.com.co>** o la **App Coomeva MP** y en la opción **Directorio Médico** o **Citas Médicas** escoge el profesional o prestador requerido para tu servicio.
- En aquellos casos en que solicites el servicio bajo la modalidad domiciliaria, ten en cuenta que, el profesional o institución validará las condiciones del lugar en el que te encuentras, para confirmar que sea apto para la prestación del servicio.
- Agenda tu cita o comunícate telefónicamente con el profesional o prestador elegido, e informa el nombre de la persona que hará uso del servicio, número del documento de identidad y teléfono de contacto.
- Al momento de la atención presenta tu documento de identidad y carné, y cancela el valor del **Cupón de Pago Directo (CPD)** que corresponda y que fue previamente informado por el prestador al momento de la solicitud o de la prestación del servicio.



#### Servicios de Teleorientación:

Porque el cuidado de tu salud debe ser integral, te ofrecemos el servicio de **orientación telefónica** con **medicina general, nutrición y psicología**. La forma de acceder a esta modalidad es:





## GUÍA MÉDICA/PROGRAMA AMBULATORIO ESENCIAL

- Estos servicios no requieren de trámite de autorización previo por parte del afiliado.
- Estos servicios no generan cobro de cupones de pago directo para el afiliado.
- Para solicitar el servicio, comunícate a cualquiera de estas líneas a través de la opción 2 y agenda tu cita:

Barranquilla	(+57) 605 309 1773
Bogotá	(+57) 601 319 9475
Cali	(+57) 602 485 0171
Medellín	(+57) 604 604 2172
Resto del País	01 8000 979710

### A tener en cuenta:

La asesoría de Psicología y Nutrición estará disponible de lunes a viernes de 8:00 a.m. a 6:00 p.m., si la atención con el profesional no puede prestarse de manera inmediata por disponibilidad, se programará una cita. Los profesionales de la salud no podrán recetar medicamentos.



### Servicios de Teleconsulta:

Estos servicios no requieren de trámite de autorización previo por parte del afiliado.

Sí deseas consultar las opciones de profesionales para este servicio a través del **Directorio Médico** o **Citas Médicas**, ingresa a la **Oficina Virtual** a través del Portal Web **<https://medicinaprepagada.comeva.com.co>** o la **App Coomeva MP** y escoge el profesional de tu elección, comunícate y agenda la cita.

Ten en cuenta el instructivo de pago para el valor del Cupón de Pago Directo (CPD) que corresponda y una vez realizado el mismo sigue las instrucciones de conexión de acuerdo a los medios definidos por el prestador o profesional para la prestación del servicio, (teléfono o videollamada).





## GUÍA MÉDICA/PROGRAMA AMBULATORIO ESENCIAL



### Servicios de Medicina Terapéutica:

**Terapia Física, Terapia Respiratoria, Terapia Ocupacional, Terapia del Lenguaje e Hidroterapias:**

- Estos servicios no requieren de trámite de autorización previo por parte del afiliado, ten presente que debes contar con una orden médica no mayor a treinta (30) días.
- Ingresa a la Oficina Virtual a través del Portal Web <https://medicinaprepagada.coomeva.com.co> o la App Coomeva MP y en la opción Directorio Médico escoge el prestador requerido para tu servicio.
- En aquellos casos en que solicites el servicio bajo la modalidad domiciliaria (terapia física o respiratoria), ten en cuenta que, el prestador validará las condiciones del lugar en el que te encuentras, para confirmar que sea apto para la prestación del servicio.
- Agenda tu cita o comunícate telefónicamente con el prestador elegido, e informa el nombre de la persona que hará uso del servicio, número del documento de identidad y teléfono de contacto.
- Al momento de la atención presenta tu documento de identidad y carné, y cancela el valor del Cupón de Pago Directo (CPD) que corresponda y que fue previamente informado por el prestador al momento de la solicitud o de la prestación del servicio.



### Servicios de Exámenes Diagnósticos:

**Laboratorio e Imagenología Simple:**

- Estos servicios no requieren de trámite de autorización previo por parte del afiliado; ten presente que debes contar con una orden médica no mayor a treinta (30) días.





## GUÍA MÉDICA/PROGRAMA AMBULATORIO ESENCIAL

- Ingresa a la Oficina Virtual a través del Portal Web <https://medicinaprepagada.coomeva.com.co> o la App Coomeva MP y en la opción Directorio Médico escoge el prestador requerido para tu servicio.
- Comunícate con el prestador elegido para conocer horarios de atención y recomendaciones generales para la realización del examen.
- Al momento de la atención presenta tu documento de identidad y carné, y cancela el valor del Cupón de Pago Directo (CPD) que corresponda y que fue previamente informado por el prestador al momento de la solicitud o de la prestación del servicio.

### Exámenes Especializados de Diagnóstico:

- Estos servicios requieren de trámite de autorización previo por parte del afiliado; ten presente que debes contar con una orden médica no mayor a treinta (30) días.
- Con tu orden médica, realiza el proceso de autorización a través de nuestros canales virtuales:



App Coomeva MP



Oficina Virtual



WhatsApp  
**317 224 0794**



Presencial

- Comunícate con el prestador elegido para conocer horarios de atención y recomendaciones generales para la realización del examen.
- Una vez autorizado el servicio, presenta la autorización impresa con tu documento de identidad y carné. Deberás cancelar el valor del Cupón de Pago Directo (CPD) que corresponda y que fue previamente informado por el prestador al momento de la solicitud o de la prestación del servicio.



Volver al  
Menú Principal







## GUÍA MÉDICA/PROGRAMA AMBULATORIO ESENCIAL



### Servicios de Odontología Preventivo

#### Consulta de Odontología General:

Estos servicios requieren de trámite de autorización previo por parte del afiliado.

Ingresa a la **Oficina Virtual** a través del **Portal Web** [medicinaprepagada.coomeva.com.co](http://medicinaprepagada.coomeva.com.co) o la **App Coomeva MP** y en la opción **Directorio Médico** o **Citas Médicas** escoge el profesional requerido para tu servicio.

Agenda tu cita o comunícate telefónicamente con el profesional o prestador elegido para coordinar la consulta odontológica, e informa el nombre de la persona que hará uso del servicio, número del documento de identidad y teléfono de contacto.

Al momento de la atención presenta tu documento de dentidad y carné, y cancela el valor del Cupón de Pago Directo (CPD) que corresponda y que fue previamente informado por el prestador al momento de la solicitud o de la prestación del servicio.



#### Control Preventivo de Salud Oral:

La autorización de estos servicios control de placa y educación en salud oral, aplicación de sellantes de fotocurado en foseas y fisuras, detartraje supragingival, profilaxis y aplicación tópica de flúor será realizada por el odontólogo adscrito al directorio médico de este programa previo a la prestación de la consulta.

Agenda tu cita o comunícate telefónicamente con el profesional o prestador elegido para coordinar la consulta odontológica, e informa el nombre de la persona que hará uso del servicio, número del documento de identidad y teléfono de contacto.

Al momento de la atención presenta tu documento de identidad y carné, y cancela el valor del Cupón de Pago Directo (CPD) que corresponda y que fue previamente informado por el prestador al momento de la solicitud o de la prestación del servicio.



Volver al  
Menú Principal







## GUÍA MÉDICA/PROGRAMA AMBULATORIO ESENCIAL



### Otros Servicios

#### Medicamentos Ambulatorios y Vacunas:



Te otorga la cobertura de medicamentos ambulatorios comercializados en Colombia, con registro vigente ante el INVIMA que se te formulen por personal médico adscrito a la red médica de este programa, para tratamiento farmacológico ambulatorio que reciba el usuario y vacunas que se encuentren reconocidas por el ministerio de protección social, y hasta por la suma máxima contemplada en las coberturas del servicio. Para acceder a esta cobertura podrás realizarlo por el mecanismo de reembolso que se encuentra detallado a continuación.

1

El proceso de reclamación lo debes realizar en un tiempo no mayor a treinta (30) días calendario, a partir de la formulación médica.

2

Procederán las solicitudes realizadas directamente por el contratante o usuario mayor de edad autorizado por el contratante.

#### Requisitos para Reembolso:

- Factura (original o copia) o comprobantes de pago diligenciados por el prestador del servicio con sello o timbre de cancelado.
- Historia clínica que justifique la atención médica a reembolsar, en documento membretado y firmado por la institución y el médico tratante registrados que la avalan.
- Diligenciar formatos definidos por Coomeva Medicina prepagada S.A. que serán suministrados al momento de la solicitud.
- Copia del extracto bancario o correo electrónico donde se visualicen claramente nombre, tipo y número de la cuenta bancaria.

#### Canales para Radicar su Solicitud de Reembolso:

Whatsapp (+57) 317 224 0794 (opción trámites administrativos), o en nuestros puntos de experiencia nacional a tu disposición.

**El tiempo de respuesta a este tipo de peticiones es de quince (15) días hábiles.**



Volver al  
Menú Principal







## GUÍA MÉDICA/PROGRAMA AMBULATORIO ESENCIAL



### Coberturas y Periodos de Carencia

Servicio Cubierto	Cobertura Máxima	Periodo de Carencia
Consulta Ambulatoria		
Consulta de medicina general	Ilimitada	A partir del primer día
Consulta de medicina general domiciliaria	Ilimitada	A partir del primer día
Consulta de medicina especializada	Ilimitada	A partir del primer día
Consulta de medicina alternativa	Ilimitada	A partir del primer día
Consulta de nutrición	Ilimitada	A partir del primer día
Consulta de psicología	Ilimitada	A partir del primer día
Consulta de optometría	Ilimitada	A partir del primer día
Consulta de ortóptica	Ilimitada	A partir del primer día
Medicina Terapéutica		
Terapia física	Ilimitada	A partir del primer día
Terapia respiratoria	Ilimitada	A partir del primer día
Terapia ocupacional	Ilimitada	A partir del primer día
Terapia del lenguaje	Ilimitada	A partir del primer día
Terapia física y respiratoria domiciliaria	Ilimitada	A partir del primer día
Hidroterapia	Hasta treinta (30) sesiones por usuario/año/contrato	A partir del primer día
Exámenes Diagnósticos		
Laboratorio e imagenología simple	Ilimitada	A partir del primer día
Exámenes especializados de diagnóstico	Ilimitada de acuerdo al listado de exámenes especializados de diagnósticos definidos para el programa	A partir del primer día
Servicios de Odontología Preventiva		
Consulta de odontología general	Ilimitada	A partir del primer día
Control preventivo de salud oral	Ilimitada, incluye: control de placa y educación en salud oral, aplicación de sellantes de fotocurado en foseas y fisuras, detartraje supragingival, profilaxis y aplicación tópica de flúor	A partir del primer día
Otros Servicios		
Medicamentos ambulatorios y vacunas	Reembolso hasta por un valor equivalente al veintitrés por ciento (23%) de un (1) Salario Mínimo Mensual Legal Vigente (SMMLV) sobre formulas médicas superiores al seis por ciento (6%) de un (1) Salario Mínimo Mensual Legal Vigente (SMMLV).	A partir del primer día





GUÍA MÉDICA/PROGRAMA AMBULATORIO ESENCIAL

Listado de Exámenes Especializados de Diagnóstico:

Descripción del Servicio	
Análisis acústico de la palabra	Pruebas de desórdenes del procesamiento auditivo central
Análisis acústico de la voz	Pruebas de fatiga acústica
Análisis aerodinámico del habla	Pruebas de reclutamiento
Análisis de unidades motoras por neuroconducción	Pruebas de simulación y disimulación
Análisis miofuncional orofacial	Resistencia de las vías aéreas por pletismografía pre y post broncodilatadores
Angiotomografía óptica coherente	Resistencia de vías aéreas por pletismografía simple
Artroresonancia de hombro, cadera, rodilla	Resonancia magnética de abdomen
Capacidad de difusión con monóxido de carbono	Resonancia magnética de articulación sacroilíaca con contraste
Cisternografía por tomografía computada (TC)	Resonancia magnética de articulación sacroilíaca simple
Colangioresonancia	Resonancia magnética de articulación temporomandibular
Consumo de oxígeno y producción de co2 en reposo	Resonancia magnética de articulaciones comparativa
Curva de presión intraocular (diurna o 24 horas)	Resonancia magnética de articulaciones de miembro inferior (específico)
Ecocardiograma transesofágico	Resonancia magnética de articulaciones de miembro superior (específico)
Ecocardiograma transesofágico con contraste	Resonancia magnética de base de cráneo o silla turca
Ecocardiograma transesofágico tridimensional	Resonancia magnética de cerebro
Ecocardiograma transtorácico con contraste	Resonancia magnética de cerebro funcional
Ecografía dinámica de piso pélvico	Resonancia magnética de columna cervical con contraste
Ecografía obstétrica con translucencia nuchal	Resonancia magnética de columna cervical simple
Ecografía obstétrica transabdominal	Resonancia magnética de columna lumbar con contraste
Ecografía pélvica ginecológica (estudio integral folicular con eco vaginal)	Resonancia magnética de columna lumbosacra simple
Ecografía pélvica ginecológica (histerosonografía o histerosalpingosonografía)	Resonancia magnética de columna sacrocoxígea con contraste
Electrococleografía [ECOG]	Resonancia magnética de columna sacrocoxígea simple
Electromiografía con electrodo de fibra única	Resonancia magnética de columna torácica con contraste
Electromiografía cuantitativa	Resonancia magnética de columna torácica simple
Electromiografía de paraespinales	Resonancia magnética de cuello
Electromiografía de superficie	Resonancia magnética de cuerpo entero
Electromiografía en cada extremidad (uno o más músculos)	Resonancia magnética de intestino [enterorm]
Electromiografía en cara	Resonancia magnética de mama
Electromiografía laríngea o de cuello	Resonancia magnética de médula ósea (estudio de suplencia vascular)
Electromiografía y neuroconducción 3 o 4 extremidades (incluye reflejo H y onda F)	Resonancia magnética de miembro inferior sin incluir articulaciones
Electronistagmografía [eng] o fotoelectronistagmografía	Resonancia magnética de miembro superior sin incluir articulaciones
Estudio computarizado de la marcha	Resonancia magnética de oídos
Evaluación de salud mental por equipo interdisciplinario sod	Resonancia magnética de órbitas
Evaluación del componente cognitivo	Resonancia magnética de otras estructuras no especificadas del tórax y sistema cardiovascular
Evaluación del reflejo vestibulo oculto motor asistido	Resonancia magnética de pelvis
Fluoroscopia de ojo sod	Resonancia magnética de plejo braquial
Localización de lesión no palpable de mama con arpón u otro dispositivo	Resonancia magnética de senos paranasales o cara
Localización de lesión no palpable de mama por estereotaxia	Resonancia magnética de sistema músculo esquelético
Localización de lesión no palpable de mama radioguiada	Resonancia magnética de vía urinaria [urorresonancia]







GUÍA MÉDICA/PROGRAMA AMBULATORIO ESENCIAL

Listado de Exámenes Especializados de Diagnóstico:

Descripción del Servicio	
Mapeo corporal automatizado	Resonancia magnética de vías biliares
Medición de agudeza visual	Resonancia magnética del tórax
Monitoreo ambulatorio de presión arterial central	Tomografía computada de abdomen superior
Monitoreo a mbulatorio de presión arterial sistémica	Tomografía computada de abdomen y pelvis (abdomen total)
Monitoreo cardíaco con transmisión remota	Tomografía computada de articulación temporo mandibular (bilateral)
Monitoreo de presión arterial sistémica (telemetría)	Tomografía computada de cadera
Monitoreo electrocardiográfico de eventos	Tomografía computada de columna segmentos cervical, torácico, lumbar o sacro, complemento a mielografía (cada segmento)
Monitorización electrocardiográfica (telemetría)	Tomografía computada de columna segmentos cervical, torácico, lumbar o sacro, por cada nivel (tres espacios)
Movilidad diafragmática por fluoroscopia pulmonar	Tomografía computada de corazón y grandes vasos
Oculopletismografía	Tomografía computada de cráneo con contraste
Oscilometría de impulso	Tomografía computada de cráneo simple
Otra prueba de esfuerzo cardiovascular	Tomografía computada de cráneo simple y con contraste
Paquimetría	Tomografía computada de cuello
Posturografía dinámica	Tomografía computada de intestino [ENTEROTC]
Posturografía estática	Tomografía computada de laringe
Potenciales evocados auditivos con implante coclear u otras prótesis auditivas	Tomografía computada de maxilares (estudio implantología)
Potenciales evocados auditivos de corta latencia análisis de habituación y sincronía neural	Tomografía computada de miembros inferiores (anteversión femoral o torsión tibial)
Potenciales evocados auditivos de corta latencia con curva función intensidad-latencia	Tomografía computada de miembros inferiores (axiales de rótula o longitud de miembros inferiores)
Potenciales evocados auditivos de corta latencia medición de integridad	Tomografía computada de miembros inferiores y articulaciones
Potenciales evocados auditivos de corta latencia por vía ósea	Tomografía computada de miembros superiores y articulaciones
Potenciales evocados auditivos de latencia media y latencia tardía	Tomografía computada de oído, peñasco y conducto auditivo interno
Potenciales evocados miogénicos vestibulares cervicales	Tomografía computada de órbitas
Potenciales evocados miogénicos vestibulares oculares	Tomografía computada de pelvis
Prueba de 12 minutos [COOPER]	Tomografía computada de rinofaringe
Prueba de broncomotricidad con ejercicio	Tomografía computada de senos paranasales o cara
Prueba de broncomotricidad con ejercicio y monitoreo	Tomografía computada de silla turca (hipófisis)
Prueba de caminata de 6 minutos	Tomografía computada de tórax
Prueba de ejercicio cardio-pulmonar integrada (Ergoespiometría)	Tomografía computada de tórax extendido al abdomen superior con suprarrenales
Prueba de esfuerzo cardiovascular	Tomografía computada de vías urinarias [UROTIC]
Prueba de esfuerzo en fases de masters	Tomografía óptica de segmento anterior
Prueba de mesa basculante	Tomografía óptica de segmento posterior
Prueba de promontorio	Ultrabiomicroscopia ocular
Prueba de sobrecarga hídrica	Urodinamia estándar
Pruebas clínicas de la función vestibular	Urografía con tomografía computada
Pruebas de contexto cerrado y contexto abierto (discriminación)	Urografía intravenosa
Utilización de sustancia como medio de contraste para imágenes diagnósticas	





GUÍA MÉDICA/PROGRAMA AMBULATORIO ESENCIAL



Cupones de Pago Directo

Servicio Cubierto	Cupones de Pago Directo
Consulta Ambulatoria	
Consulta de medicina general	1 por Consulta
Consulta de medicina general domiciliaria	2 por Consulta
Consulta de medicina especializada	1 por Consulta
Consulta de medicina alternativa	1 por Consulta
Consulta de nutrición	1 por Consulta
Consulta de psicología	1 por Consulta
Consulta de optometría	1 por Consulta
Consulta de ortóptica	1 por Consulta
Medicina Terapéutica	
Terapia física	1 por Sesión
Terapia respiratoria	1 por Sesión
Terapia ocupacional	1 por Sesión
Terapia del lenguaje	1 por Sesión
Terapia física y respiratoria domiciliaria	2 por Sesión
Hidroterapia	1 por Sesión
Exámenes Diagnósticos	
Laboratorio e imagenología simple	1 por Orden (de 1 a 5 exámenes)
	2 por Orden (de 6 o más exámenes)
Exámenes especializados de diagnóstico	1 por Examen
Servicios de Odontología Preventiva	
Consulta de odontología general	1 por Consulta
Control preventivo de salud oral	1 por Consulta
Otros Servicios	
Medicamentos ambulatorios y vacunas	No Aplica





## GUÍA MÉDICA/PROGRAMA AMBULATORIO ESENCIAL



### Otros Servicios de Atención

Podrás realizar tus pagos en la amplia red de oficinas o puntos de pago autorizados así:

#### MEDIOS ELECTRÓNICOS

Ingresando <https://medicinaprepagada.comeva.com.co/>, botón PAGOS o haciendo clic en la **Oficina Virtual**, botón PAGOS, también puedes hacerlo a través del botón PAGOS de tu **App Coomeva MP**.

**TARJETAS DÉBITO:** Pago con tarjeta débito de cualquier entidad bancaria a través de PSE.



**TARJETAS DE CRÉDITO:** Pago con tarjeta de crédito nacional o internacional.



Estas transacciones se hacen a través de la plataforma Pagos Online by PayU.



#### PORTALES GRUPO AVAL:



#### DÉBITO AUTOMÁTICO

Si tienes Cuenta Corriente o de Ahorros **Bancolombia** o Tarjeta de Crédito **American Express**:

1. Dirígete a la oficina más cercana de Bancolombia.
2. Diligencia el formato “Autorización pagos Pre-autorizados” con el código: **46681**.

Si tienes Tarjetas de Crédito **MasterCard**:

1. Dirígete a la oficina más cercana de Coomeva Medicina Prepagada.
2. Diligencia el formato “Solicitud de Pago Pre-autorizado”.



Volver al  
Menú Principal







## GUÍA MÉDICA/PROGRAMA AMBULATORIO ESENCIAL

### CAJEROS ELECTRÓNICOS

**Cajeros Electrónicos ATH:** Red de cajeros del grupo avalado por



### BANCOS



**Bancoomeva**

**DAVIVIENDA**

**Bancolombia**



**Banco de Occidente Credencial**

### SUPERMERCADOS

Recaudos hasta por 10 millones de pesos cada uno.



### OTROS MEDIOS

Canales de recaudo



compañía de financiamiento s.a.

Pago de Estado de Cuenta en más de 140 oficinas a nivel nacional. Más información en **[www.girosyfinanzas.com](http://www.girosyfinanzas.com)**



Más de 5.000 puntos de servicio ubicados en 900 municipios a nivel nacional. Informar pago **convenio: 110406** Más información **[www.efecty.com.co](http://www.efecty.com.co)**



#### PUNTO PAGO RBM

Pago de Estado de Cuenta en cualquiera de los Puntos de Pago de la Red Redeban Multicolor.



**Código de convenio: 206.** Disponible en almacenes de cadena, supermercados, conjuntos residenciales.

Más información **[www.redebanmulticolor.com.co](http://www.redebanmulticolor.com.co)**



**Servipagos:** Solo en el Norte del Valle del Cauca.



Grupo epr

**EDEQ:** Solo en el departamento del Quindío. Al realizar un pago, el usuario debe presentar la factura, sin embargo en los puntos en los que no manejen código de barras deberá tener presente el código 4932 + referencia (cédula del contratante).

### LÍNEA WHATSAPP



# 317 224 0794

1. Escribe “Hola”.
2. Cuando aparezca el menú selecciona la **opción 1**.
3. Envía tu número de identificación como dice el chat.
4. Selecciona la **opción 2** del menú.
5. Luego selecciona la **opción 1**.
6. Un ejecutivo se contactará contigo para enviarte la información de tu pago.
7. Posteriormente, te enviará un link para que puedas realizar el pago.



Volver al  
Menú Principal







## GUÍA MÉDICA/PROGRAMA AMBULATORIO ESENCIAL

### PUNTOS DE EXPERIENCIA COOMEVA MEDICINA PREPAGADA

Encuéntralos en nuestra página web  
nuestros puntos de experiencia:

<https://medicinaprepagada.coomeva.com.co>



## Tu factura virtual *es más natural*

Porque las pequeñas acciones  
generan grandes cambios a  
nuestro medio ambiente.



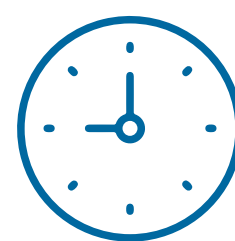
Cambiar tus facturas físicas a envíos por correo  
es cambiar el mundo

Si estás de acuerdo en recibir tu  
factura por medio del correo  
electrónico, escríbenos tus datos  
(nombre, cédula, correo  
electrónico, teléfono y celular) a:

**envioweb\_mp@coomeva.com.co**

O solicita el cambio por medio de  
nuestros ejecutivos de atención  
integrales en los Puntos de  
Experiencia **Coomeva Medicina  
Prepagada**.

### Beneficios



Llega a tiempo.



La puedes consultar  
donde quieras.



¡Ayudas al planeta!

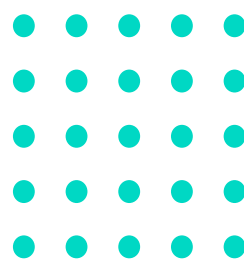




## GUÍA MÉDICA/PROGRAMA AMBULATORIO ESENCIAL



### Otros Servicios de Atención



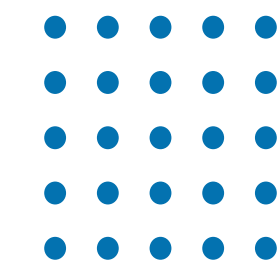
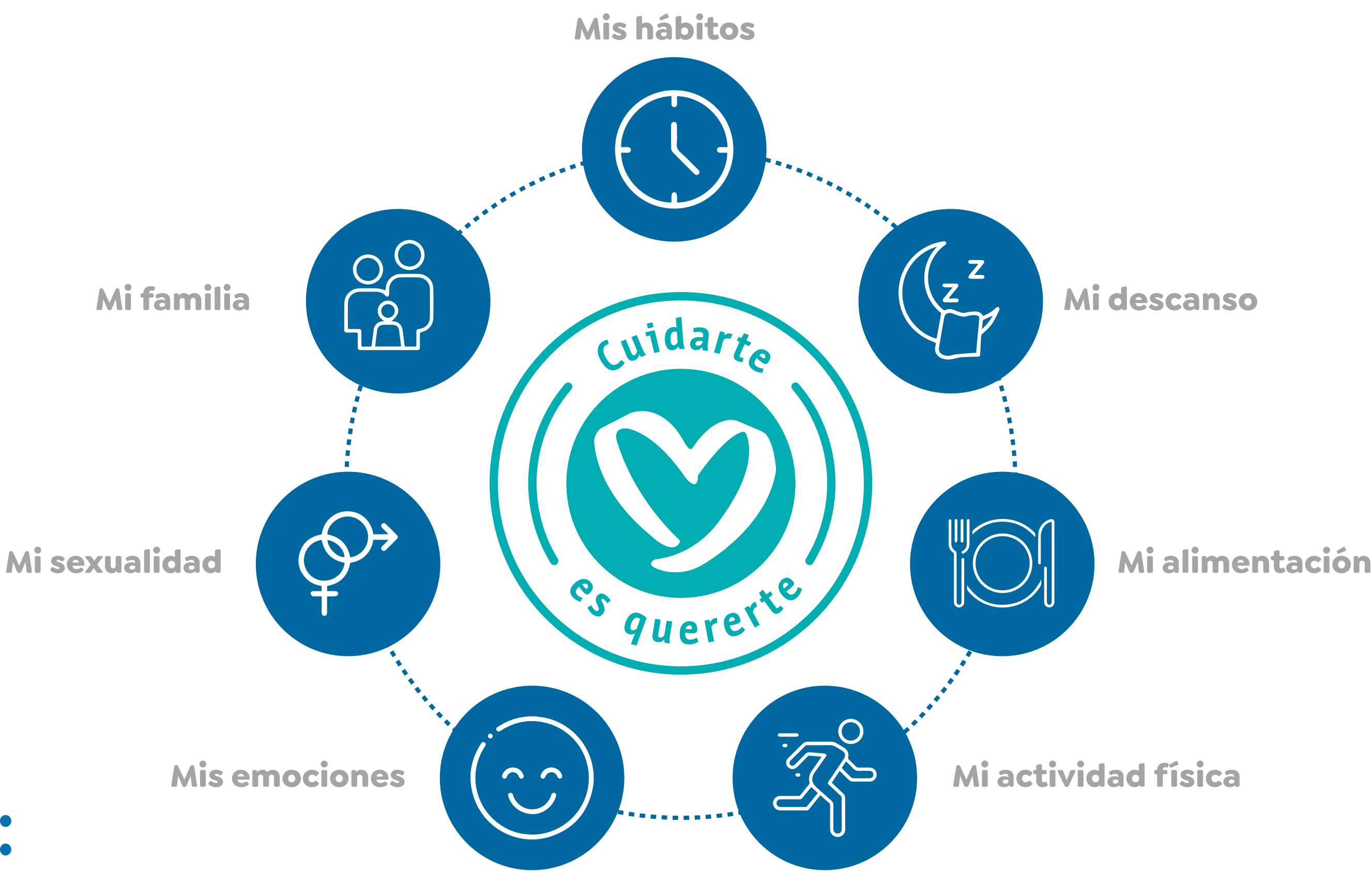
Cooameva Medicina Prepagada S.A. te acompaña durante todos los momentos de tu vida y te brinda beneficios que te ayudarán a proteger tu salud.



### Modelo de Gestión de Riesgo en Salud



Es una estrategia de prevención primaria con acciones encaminadas a brindarte educación en salud para que comiences a vivir de manera saludable a través de capacitaciones online y actividades orientadas a la prevención, educación y gestión en salud bajo nuestros 7 pilares.



Volver al  
Menú Principal







## GUÍA MÉDICA/PROGRAMA AMBULATORIO ESENCIAL

**Maternidad  
Contigo**



### ¡Durante uno de los momentos únicos para una futura mamá!

Hemos creado un espacio para brindarte acompañamiento individualizado en educación, trámites, intervención y control oportuno de los factores de riesgo biopsicosociales durante tu proceso de gestación hasta el primer mes después del nacimiento de tu bebé, con las siguientes actividades:

- Doulas (personal de salud) que te brindarán apoyo y seguimiento continuo.
- Plan de educación virtual personalizado y especializado de acuerdo al periodo gestacional.
- Videoconsultas con médico general (según disponibilidad).
- Teleorientación con nutrición y psicología.
- Asistencia personalizada en manejo de trámites administrativos.



Volver al  
Menú Principal







## GUÍA MÉDICA/PROGRAMA AMBULATORIO ESENCIAL

### TE ACOMPAÑO



Te brindamos gestión en salud a través del acompañamiento e intervención de los factores de riesgo modificables, evitando el deterioro de tu estado clínico, complicaciones secundarias y hospitalizaciones prevenibles en las siguientes patologías:

Hipertensión

Asma

Diabetes

Dislipidemia

Obesidad

Salud Mental

Epoc

Osteomuscular

### CUIDAR DE TI



Te acompañamos en la gestión de los servicios en salud a los usuarios con patologías priorizadas de alto riesgo y alto costo, con el fin de identificar necesidades técnicas en salud de manera temprana para su gestión oportuna, reduciendo las complicaciones asociadas y/o controlar los riesgos.

**¡Queremos cuidar de ti!**

### Actividades de acompañamiento:

Seguimiento en salud.

Gestor de acompañamiento.

Gestor de acompañamiento.







## GUÍA MÉDICA/PROGRAMA AMBULATORIO ESENCIAL



### Revista Salud Virtual

¿Sabes cómo comer saludable?, Necesitas energía ¡recárgate!, ¿No quieres ir al gimnasio? ¡Ejercítate en casa!, ¿Sabes cuales son tus horas laborales más productivas?, Loncheras saludables para niños...

¡Todos estos temas y muchos más! Ingresando a:

<https://revistasaludcoomeva.co>



Cultura



Recreación  
y Ocio



Autocuidado



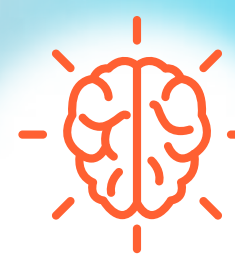
Tecnología



Alimentación



Deporte



Bienestar  
mental



Niños y  
Juventud



Lleva contigo la **Revista Salud Virtual** siempre a la mano con nuestra **APP Coomeva MP.**



Volver al  
Menú Principal







## GUÍA MÉDICA/PROGRAMA AMBULATORIO ESENCIAL



### Nuestras Alianzas

**Coomeva Medicina Prepagada S.A.**, en su compromiso de siempre brindar bienestar a ti y a tu familia, ha realizado convenios con compañías de alto nivel que ofrecen y proveen productos y/o servicios asociados al área de la salud y el bienestar, como beneficios adicionales no contractuales, a tu programa de medicina prepagada, con ventajas frente a precios y condiciones que los mismos dan al resto del mercado.

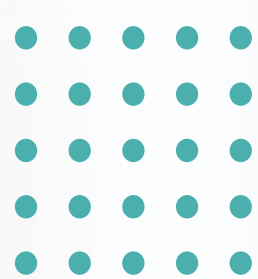
Estos son algunos convenios que están publicados en nuestra página web: **<https://medicinaprepagada.comeva.com.co>** ten en cuenta que todos aplican condiciones y restricciones y están sujetos a cambios:



Ingresa el código

**#356201**

¿Sabías que como usuario de Coomeva Medicina Prepagada tienes un descuento del 10% para tus medicamentos a través de Lopido.com?



Conoce más de este beneficio

**aquí**



### Cafam Droguerías

**10% de dcto en medicamentos.**  
**Presentando tu número de cedula.**

¡Solo debes indicar tu número de documento!  
Válido en todas las Droguerías Cafam a nivel nacional. Condiciones y restricciones en el punto de venta.



### Cruz Verde

**Identifícate como usuario de Coomeva Medicina Prepagada o Coomeva Salud Oral con tu cédula y aprovecha este descuento:**

**5%**  
Dcto.\*

En todas las categorías de productos



\*Aplican términos y condiciones en [www.cruzverde.com.co](http://www.cruzverde.com.co)



Volver al  
Menú Principal







## GUÍA MÉDICA/PROGRAMA AMBULATORIO ESENCIAL



### Directorio Médico virtual 24/7



Encuentra con facilidad el especialista o institución que necesitas a través de:

- <https://medicinaprepagada.coomeva.com.co/>
- App Coomeva MP
- Oficina Virtual

Accede aquí



### Únete a una comunidad cargada de bienestar

¡Síguenos en nuestras redes sociales!



@CoomevaMPoficial



Coomeva Medicina Prepagada



Coomeva Medicina Prepagada  
Oficial



Volver al  
Menú Principal







# Cooameva

## Medicina Prepagada

VIGILADO Supersalud

Más información ingresa a  
<https://medicinaprepagada.cooameva.com.co/>